

02. ANALISI VISIVA



Ingresso - Lato est



Vista lato sud



Vista lato ovest



Vista lato nord



Immagine 1



Immagine 2



Immagine 3



Immagine 4



Immagine 5



Immagine 6



Immagine 7



Immagine 8



Immagine 9



Immagine 10



Immagine 11



Immagine 12



Immagine 13



Immagine 14



Immagine 15



Immagine 16



Immagine 17



Immagine 18



Immagine 19



Immagine 20



Immagine 21



Immagine 22



Immagine 23



Immagine 24



Immagine 25



Immagine 26



Immagine 27



Immagine 28



Immagine 29



Immagine 30



Immagine 31



Immagine 32



Immagine 33



Immagine 34



Immagine 35



Immagine 36



Immagine 37



Immagine 38



Immagine 39



Immagine 40



Immagine 41



Immagine 42



Immagine 43



Immagine 44

PROVINCIA DI TERAMO
COMUNE DI SANT' EGIDIO ALLA VIBRATA
AREA TECNICA

ESECUZIONE INDAGINI DIAGNOSTICHE RELATIVE AD
ELEMENTI STRUTTURALI DEI SOLAI DELLE SCUOLE MEDIA
DI SANT'EGIDIO ALLA VIBRATA

COMMITTENTE: Amm.ne Comunale di Sant'Egidio alla Vibrata

Serie:

RF

Descrizione:

Rilievo fotografico piano interrato

Codice:

Numero Pratica:

Tavola numero:

02A

Scala:

1:100

Revisione:

Progettista

Dott. Ing. DI PIETRO PIER LUIGI

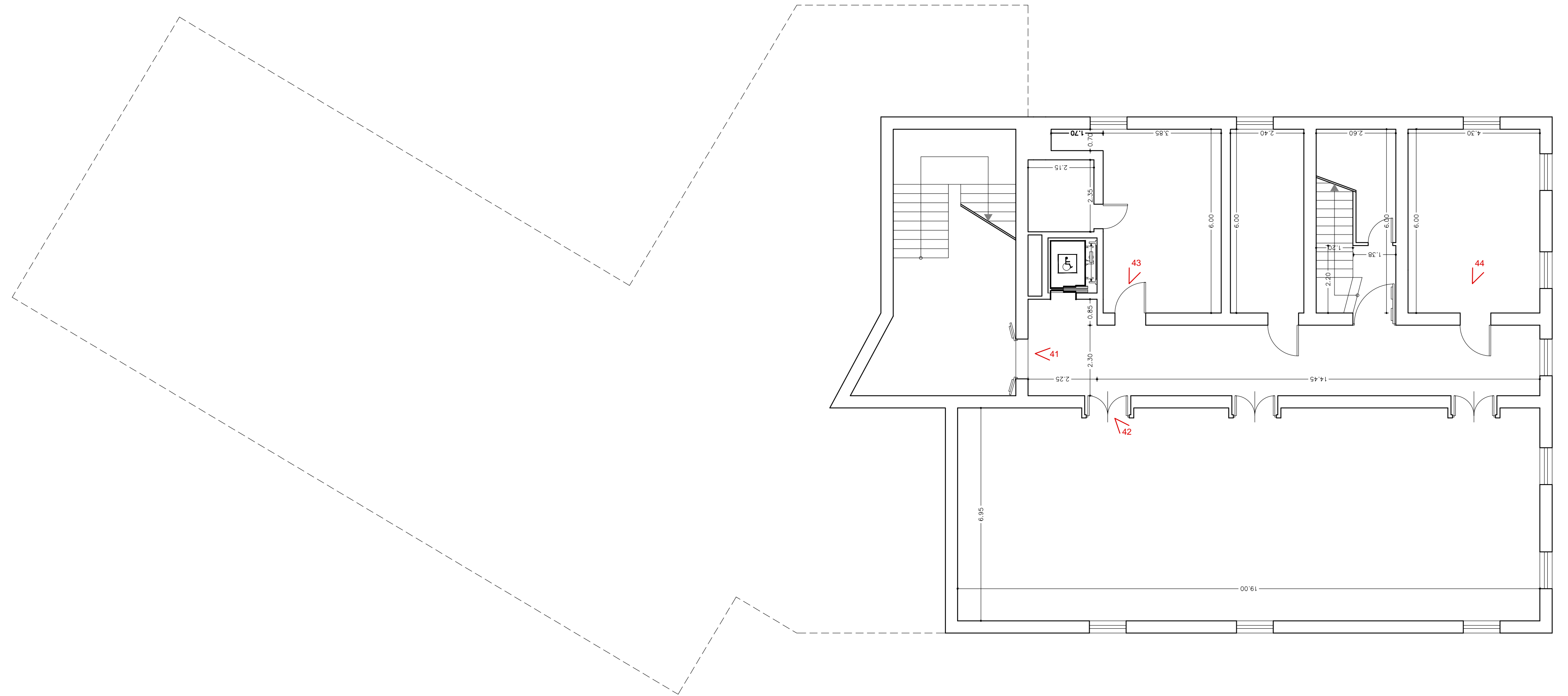
Responsabile unico del procedimento

Ing. Mauro Bellucci

Dott. Ing. PIER LUIGI DI PIETRO

C.F.: DPT PLG 84M04 F870N

Via Cupa, GIULIANA (TE) - cell.: 349/0902852 - Partita I.V.A. 01837260676



PROVINCIA DI TERAMO
COMUNE DI SANT' EGIDIO ALLA VIBRATA
AREA TECNICA

ESECUZIONE INDAGINI DIAGNOSTICHE RELATIVE AD
ELEMENTI STRUTTURALI DEI SOLAI DELLE SCUOLE MEDIA
DI SANT'EGIDIO ALLA VIBRATA

COMMITTENTE: Amm.ne Comunale di Sant'Egidio alla Vibrata

Serie:
RF
Descrizione:
Rilievo fotografico piano terra

Codice:

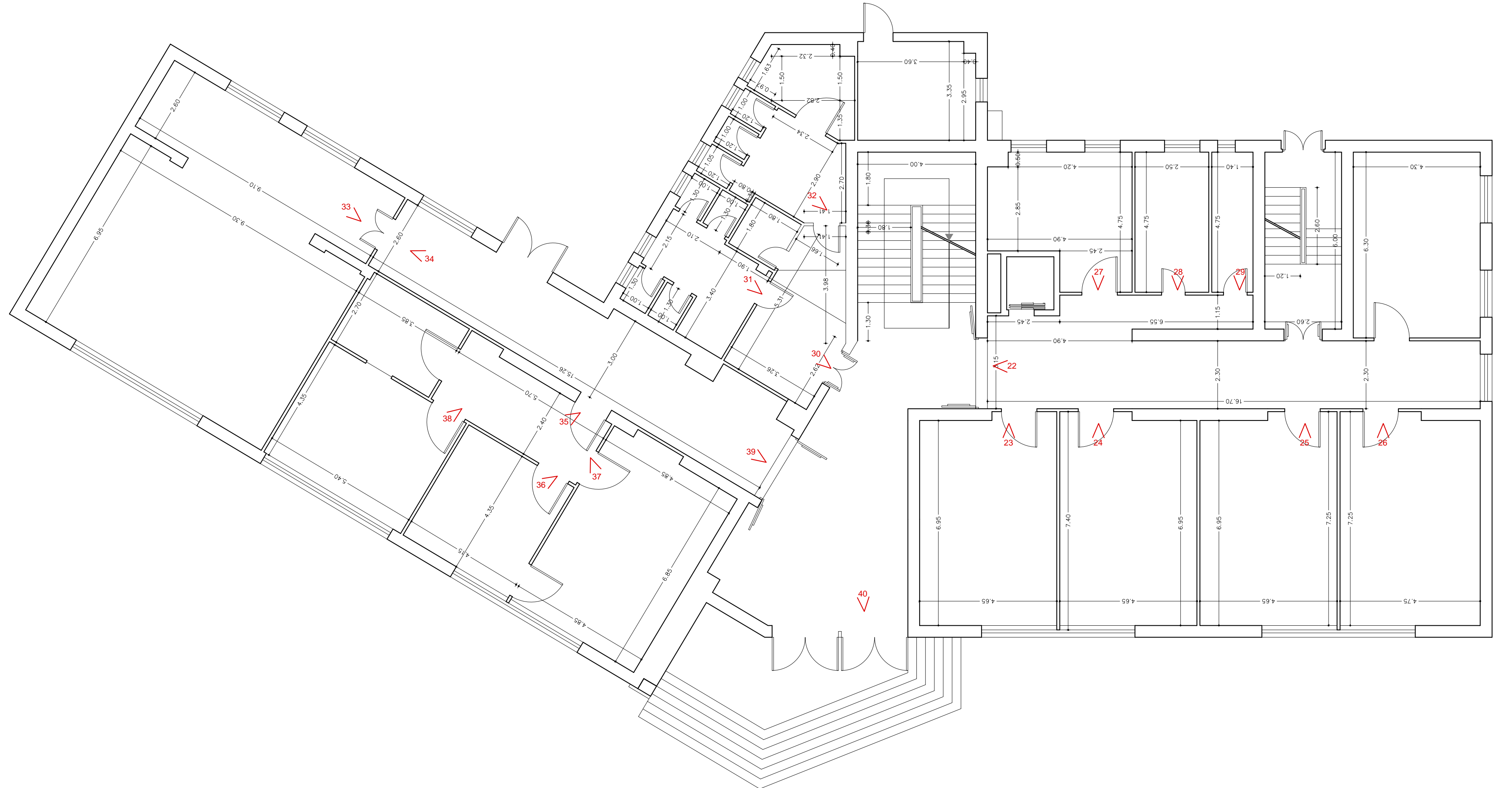
Numero Pratica: Tavola numero: **02B** Scala: **1:100** Revisione:

Progettista
Dott. Ing. DI PIETRO PIER LUIGI

Responsabile unico del procedimento
Ing. Mauro Bellucci

Dott. Ing. PIER LUIGI DI PIETRO
C.F.: DPT PLG 84M04 F870N

Via Cupa, GIULIANOVA (TE) - cell.: 349/0902852 - Partita I.V.A. 01837260676



**PROVINCIA DI TERAMO
COMUNE DI SANT' EGIDIO ALLA VIBRATA
AREA TECNICA**

**ESECUZIONE INDAGINI DIAGNOSTICHE RELATIVE AD
ELEMENTI STRUTTURALI DEI SOLAI DELLE SCUOLE MEDIA
DI SANT'EGIDIO ALLA VIBRATA**

COMMITTENTE: Amm.ne Comunale di Sant'Egidio alla Vibrata

Serie:
RF
Descrizione:
Rilievo fotografico piano primo

Codice:

Numero Pratica:

Tavola numero:

02C

Scala:

1:100

Revisione:

Progettista

Dott. Ing. DI PIETRO PIER LUIGI

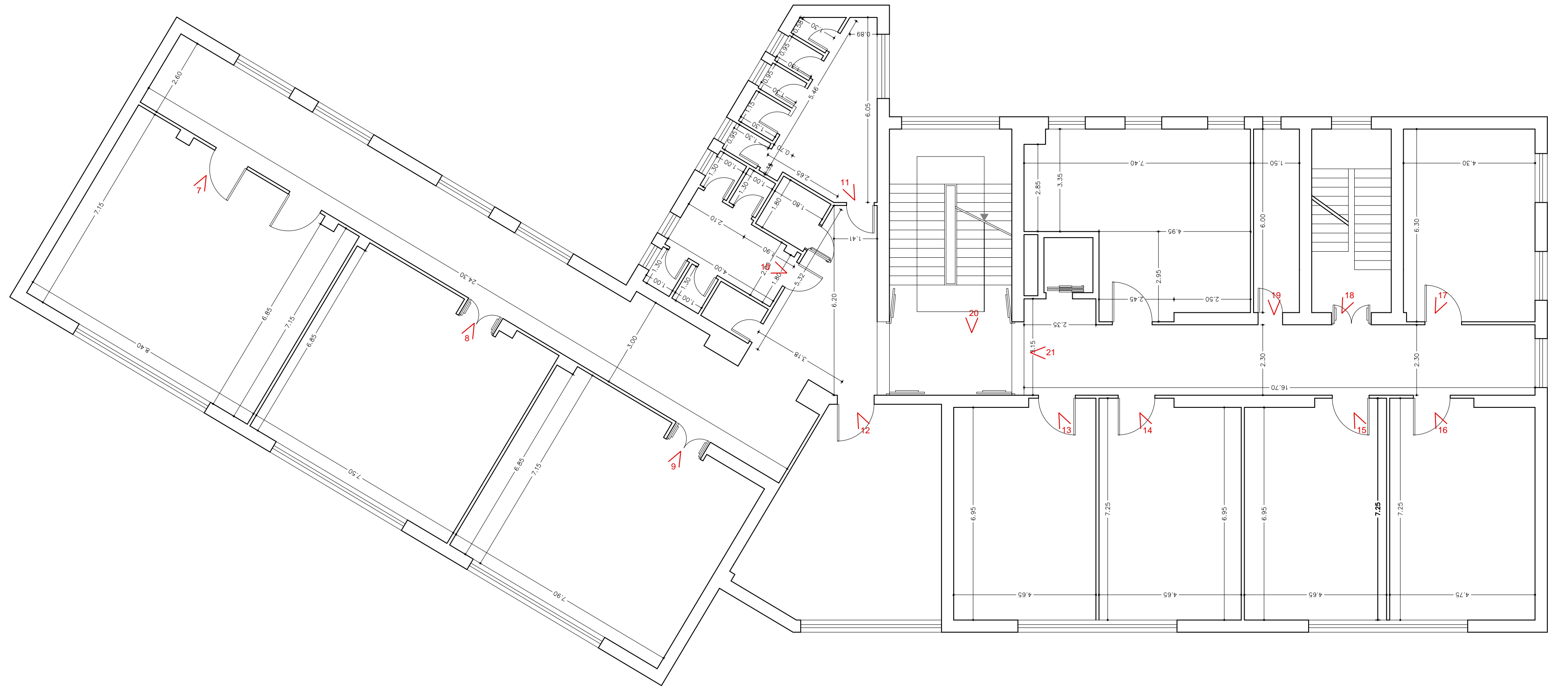
Responsabile unico del procedimento

Ing. Mauro Bellucci

Dott. Ing. PIER LUIGI DI PIETRO

C.F.: DPT PLG 84M04 F870N

Via Cupa, GIULIANA (TE) - cell.: 349/0902852 - Partita I.V.A. 01837260676



PROVINCIA DI TERAMO
COMUNE DI SANT' EGIDIO ALLA VIBRATA
AREA TECNICA

ESECUZIONE INDAGINI DIAGNOSTICHE RELATIVE AD
ELEMENTI STRUTTURALI DEI SOLAI DELLE SCUOLE MEDIA
DI SANT'EGIDIO ALLA VIBRATA

COMMITTENTE: Amm.ne Comunale di Sant'Egidio alla Vibrata

Serie:

RF

Descrizione:

Rilievo fotografico piano secondo

Codice:

Numero Pratica:

Tavola numero:

02D

Scala:

1:100

Revisione:

Progettista

Dott. Ing. DI PIETRO PIER LUIGI

Responsabile unico del procedimento

Ing. Mauro Bellucci

Dott. Ing. PIER LUIGI DI PIETRO

C.F.: DPT PLG 84M04 F870N

Via Cupa, GIULIANOVA (TE) - cell.: 349/0902852 - Partita I.V.A. 01837260676

